

Titre professionnel : Manager d'Unité Marchande.

Niveau : 4 (Type BTS)

OBJECTIFS DE LA FORMATION

1

- Développer la dynamique commerciale de l'unité marchande dans un environnement omnicanal
- Optimiser la performance économique et la rentabilité financière de l'unité marchande
- Manager l'équipe de l'unité marchande



PUBLIC CONCERNÉ

Les publics concernés sont :

- Salariés
- Demandeurs d'emploi
- Etudiants

2

PRÉREQUIS

Deux profils sont possibles :

3

- Niveau scolaire bac ou équivalent
- Diplôme / Titre Professionnel de niveau bac dans le secteur et un an d'expérience professionnelle ou équivalent

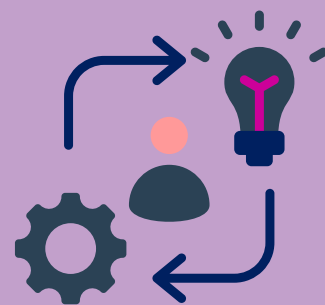
Les candidats doivent avoir un intérêt pour le commerce et savoir rédiger en français les éléments constitutifs de l'examen final.



MODALITÉS, METHODES ET OUTILS PÉDAGOGIQUES

4

- Les modalités de suivi de la formation sont : Présentiel et distanciel.
- Les techniques pédagogiques employées sont : Apports théoriques et pratiques en salle, autoformation individualisée et accompagnée, mises en situations pratiques dans le cadre d'exercices, études de cas, jeux de rôle et sorties pédagogiques (visite(s) d'univers marchands).



CONTENU DE LA FORMATION

La formation se compose de 3 modules :

- Avec une période d'intégration-sensibilisation
- Tronc commun commerce-distribution

MODULE 1 – DEVELOPPER LA DYNAMIQUE COMMERCIALE D'UNE UNITE MARCHANDE

- Organiser
- Gérer
- Animer

MODULE 2 – GERER LES RESULTATS ECONOMIQUES D'UNE UNITE MARCHANDE

- Analyser
- Etablir

MODULE 3 – MANAGER L'EQUIPE D'UNE UNITE MARCHANDE

- Planifier
- Gérer
- Conduire (un projet)

5

DURÉE DE LA FORMATION

Durée totale de la formation : 608H sur 16 mois

- 1 journée de 8h de formation par semaine
- Et 27H en entreprise



6

MODALITES ET DELAIS D'ACCES

- Disposer d'un niveau 4
 - 15 participants maximum
- Pour des informations détaillées concernant les conditions d'accueil et d'accès des publics en situation de handicap (locaux, adaptation des moyens de la prestation), merci de consulter directement l'organisme de formation [LAUREATFORMA](#).



7

MODALITÉS D'ÉVALUATION DES ACQUIS

8

Les modalités d'évaluation des acquis de l'apprenant sont :

- Evaluations en cours de formation (ECF)
- Rédaction d'un dossier professionnel
- Présentation à la session de validation du Titre Professionnel devant un jury

Modalités de validation du Titre Professionnel :

Le titre est composé de plusieurs blocs de compétences. Chaque bloc peut être validé séparément avant toute réactualisation du titre. Chaque bloc atteste que son titulaire maîtrise un ensemble cohérent de compétences, aptitudes et connaissances permettant l'exercice d'une ou plusieurs des activités qui correspondent au titre visé.



DÉBOUCHÉS ET SUITE DE PARCOURS

9

Débouchés : A l'issue de cette formation, et suivant l'entreprise dans laquelle l'apprenant travaillera, il est possible d'évoluer vers des postes du type :

- Manager

Cette formation prépare une insertion directe en emploi

Suite de parcours* :

équivalences et passerelles : Aucune équivalence et passerelle prévue pour ce titre professionnel.

Le titre est composé de 3 CCP (Certificat Compétence Professionnelle = bloc de compétences), qui peuvent être validés séparément. Chaque CCP atteste que son titulaire maîtrise un ensemble cohérent de compétences, aptitudes et connaissances permettant l'exercice d'une ou plusieurs des activités qui correspondent au titre visé.

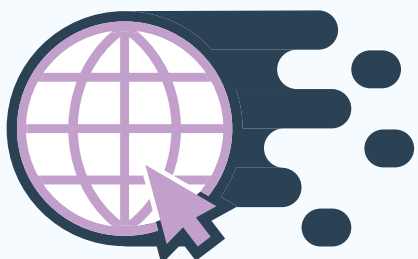
*Voir France Compétences



MODE DE FINANCEMENT

10

Formation avec possibilité d'être financée par les opérateurs de compétences.



Résultats

Consultable sur le site laureatforma.fr